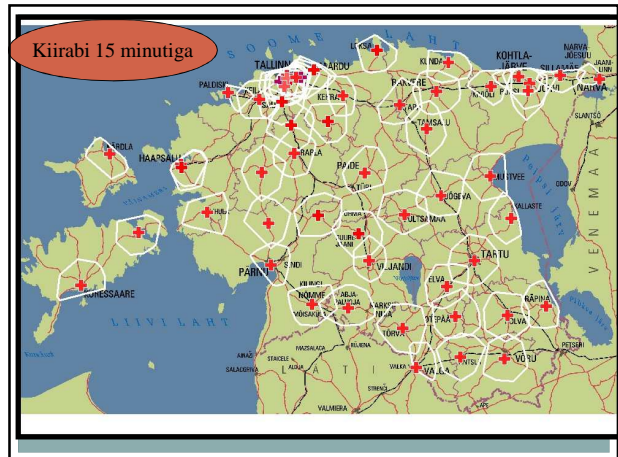


Erakorralise meditsiiniabi süsteem

ENE MATTUS
2014



Kiire abi või kiirabi

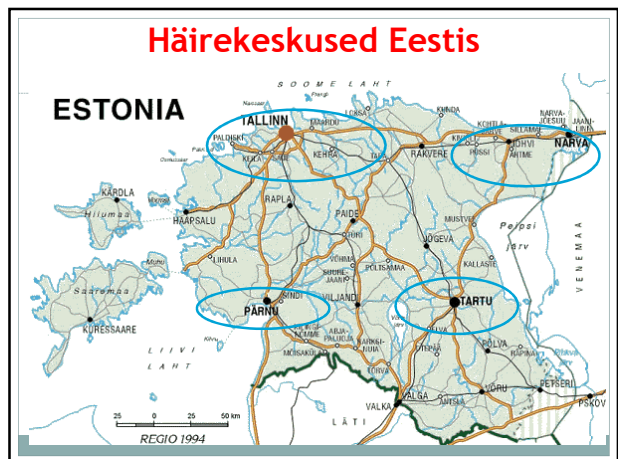
Elupäästev esmaabi

Meditsiiniline abi

- On abi mida antakse juhuslike kohalviibijate poolt
- kasutades kahte kätt ja kättesaadavaid vahendeid
- kannatanu elu päästmiseks sündmuskohal

- mida teostavad eri väljaõppega spetsialistid
- kasutades spetsiaalseid vahendeid ja ravimeid
- esmase meditsiinilise abi andmiseks

Häirekeskused Eestis



Keskmine KA kohale jõudmine tunnistajaga äkksurma korral linnas

- **2 min** "arusaamatust"
- **1 min** hädateate edastamiseks
- **1 min** kiirabi väljasõiduks
- **6 min** kiirabi sõiduks sündmuskohale
- **1 min** jõudmiseks abivajajani



KOKKU keskmiselt 11 min
peale õnnetuse algust jõuab linnas kohale kiirabi

Häirekeskus EI OLE kiirabi !!!

HÄIREKESKUS:

- töötab ainult kõrvadega;
- töötab sageli "ähmis inimestega";
- saab sageli sõimata;
- peab panema kõigile kutsetele prioriteedi, mis sõltub eluohutlikkuse astmest;
- Eestis on palju kutseid sellised, kus abivajaja ei ole kutsuja kõrval.

Kui oled saanud ühenduse 112-ga

- **KUS JUHTUS** -võimalikult täpselt kirjelda, kus abivajaja asub
- **MIS JUHTUS** - kirjelda lühidalt ja rahulikult, mis on juhtunud (kukkus kokku, krambitab vmt)
- Vasta küsimustele!

Eeltöö – KA kohale jõudmiseks

- Õpi ise ja õpeta lähedastele, **kuidas helistada!**
- Hoolitse, et Sinu **kodu oleks tähistatud** (maja-ja krt. nr) **juurdepääs tagatud** (autode parkimine paneelmajade ees!).
- Maapiirkondades elades **koosta elukoha asukoha kohta kirjalik legend!**
NB! Kasuta võimalikult konkreetseid orientiire, mis oleksid ka pimedas nähtavad.
- Pöördeid kirjelda **tulija poolt** nähtuna.

Kui oled saanud ühenduse 112-ga

- **täida** häirekeskuse poolseid **korraldusi!**
- **ära lõpeta** kõnet enne, kui **häirekeskus lubab seda teha!**
- **anna esmaabi** vastavalt oskustele

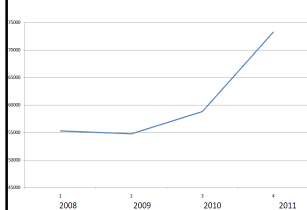
TAGA OHUTUS?!

Kui olete kiirabile vastu läinud siis

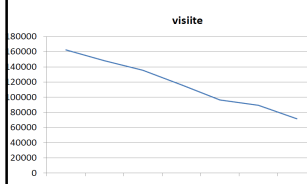
- **Andke selgelt märku, et just Teie ootate kiirabi**
- Juhatage kiirabi kannatanu juurde, vajadusel pange eelnevalt hoovis ning koridoris põlema valgustid
- **Pange kinni koerad!**



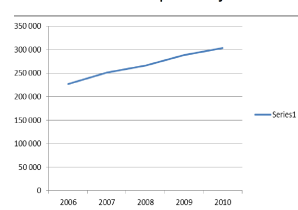
Kiirabi väljakutsed



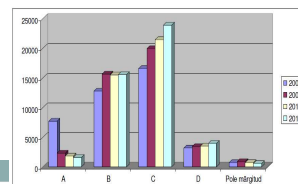
Perearsti koduvisiite



EMOsse ise pöördujad



Kiirabisõitude jagunemine Häirekeskuse prioriteetide järgi 4 aasta lõikes



Mida saab teha kiirabi oodates?

Otsige valmis:

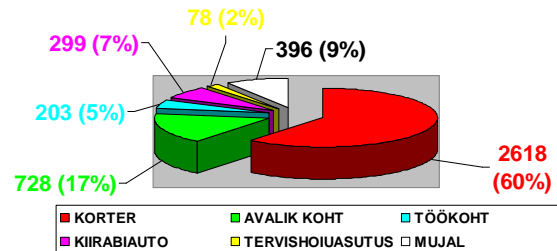
- abivajaja dokumendid
- meditsiinilised paberid (haigla väljavõtted, kiirabikaardid)
- ravimid, mida ta tarvitab.

Kuidas aidata abivajajat enne kiirabi?

- Vabad hingamisteed ja suured verejooksud kinni
- Kui on jahe katke abivajaja soojalt
- Kui abivajaja on otsese päikesekiirguse käes, kaitske teda päikese eest – katke ta kinni või viige päikese käest ära
- Viige abivajaja kuumast ruumist (saun) välja;
- Umbes toas tagage värske õhk – avage aken/uks

Haiglavälise elustamise koht

1999-2008

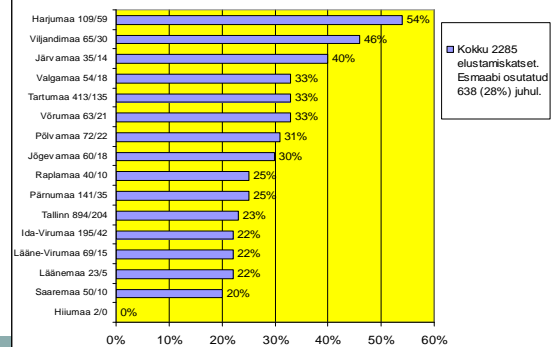


Südamehaige perekonnaliikmete esmaabioskused?

Kuidas veel aidata abivajajat?

- **Rahustage abivajajat:**
 - sageli ei saa abivajaja ise aru, et üks kehapool on halvatud ning see võib teda segadusse ajada
- **Ärge andke abivajajale midagi süüa ega juua** (ka ravimeid mitte)
- **Ärge jätke abivajajat üksinda,** jälgige tema hingamist ja üldseisundit kuni saabub kiirabi

Esmased elustamisvõtted enne kiirabibrigaadi saabumist 1999-2008a (kardiaalne äkksurm tunnistajate juuresolekul)



Haiglavälised elustamiskatsed Eestis aastatel 1999-2009 (Kokku 6352 elustamiskatses)

Mehed: 4492 (73%) Elus 362 (8%)

Keskmine vanus: 57 !!!!!

Naised: 1622 (25%) Elus 182 (11%)

Keskmine vanus: 64

Lapsed ≤ 14a: 149 (2%) poisid 100, tüdrukud 49

Elus 10 poissi, 3 tüdrukut

A.Sipria 2010

Edukalt elustatud patsientide elukvaliteet 1999-2002 (tunnistajatega südame äkksurm)

854 tunnistajatega südame äkksurmaga patsientidest

1 aasta pärast elus 77%,

5 aasta pärast 64,3%.

Elukvaliteet oli võrdne südame patoloogiaga patsientidega.

(Veronika Reihard et al. Long-term outcome of bystander-witnessed out-of-hospital cardiac arrest in Estonia from 1999 to 2002. Resuscitation 2009; 80: 73-78)

Perearsti nõuandetelefon 1220

- PEREARSTI NÕUANNE 1220 on üleriigiline telefon, kust saab meditsiinilist nõu **24 tundi ööpäevas eesti ja vene keeles.**
- 1220 telefonilt saab nõu lihtsamate terviseprobleemide korral koduseks ravik, juhiseid esmaseks abiks ning vajadusel ka infot tervishoiu korraldust puudutavates küsimustes.
- Helistamisel ei tuvastata helistaja isikut, helistada ja nõu küsida võivad ka ravikindlustuseta inimesed

Saadest ühenduse nõustajaga...



- öelge, kas helistate iseenda või kellegi teise haiguse tõttu
- küsitakse statistika küsimused - vanus ja sugu
- rääkige oma murest võimalikult **selgelt ja täpselt**
- **mida olete ise teinud** oma mure leevendamiseks ja kas see on aidanud või mitte
- vastake küsimustele ausalt! Kui küsimus ei ole Teile arusaadav, paluge seda korrata või selgitada, mida antud küsimusega mõeldakse.

Millega peab 1220 helistamisel arvestama?

- Telefonile helistamisel **kuulete esmalt sissejuhatavat teksti** ja seejärel saate ühenduse õe või arstiga.
- Telefonile vastavad kogemustega nõustajad - pereõed ja perearstid
- **VARUGE AEGA!!!**



Mürgistusteabekeskus



Mürgistusteabekeskus on **usaldusväärseim** mürgistusteabe alane infoallikas nii tervishoiutöötajatele kui ka abi vajavatele inimestele:

- telefoniliinile helistamine on anonüümne ja **kõne kohaliku kõne hinnaga**
- Mürgistusteabekeskus vastab kõikidele **ägedate mürgistusega** seonduvatele kõnedele
- teenindatakse nii elanikkonda, tervishoiutöötajaid kui ka operatiivteenistusi

Perearsti nõuandetelefon on ellu kutsutud selleks, et lihtsustada nõu ja abi saamist perearstilt

- ka sellel ajal, kui enda perearst ei ole kättesaadav;
- kui viibite Eestis mõnes teises maakonnas;
- **kui olete välismaal** ega saa kohe oma perearsti poole pöörduda (**välismaalt helistades + 372 6304107**);
- kui vajate konsultatsiooni kellegi teise (lapse, lähedase) tervise küsimuses.

Mürgistusteabekeskus suunab edasi järgnevad päringud:

- **Üldine ravimiinfo** (ravimite koos- ja kõrvaltoimed) - nendes küsimustes palume pöörduda apteeki.
- **Loomade mürgistustega** seonduvad küsimused - palume võtta ühendust oma piirkonna loomaarstiga, loomakliinikuga.
- **Mürgitute loomade hammustused, putukahammustused** (nt sääsed, herilased, mesilased, puuk, koer jne) - neis küsimustes aitab perearst või lähim traumapunkt.
- **Toidumürgistused** - ägeda toidumürgistuse korral võta ühendust kas oma perearsti või Lääne-Tallinna Keskhaigla Merimetsa Nakkuskeskusega tel 659 8507.
- **Allergia, üldine tervisenõustamine** - palume pöörduda oma PA või PA nõuandetelefonile 1220.

Parim päev, nii meile kui Teile

on päev mil te
Häirekeskust ega kiirabi ei vaja !

